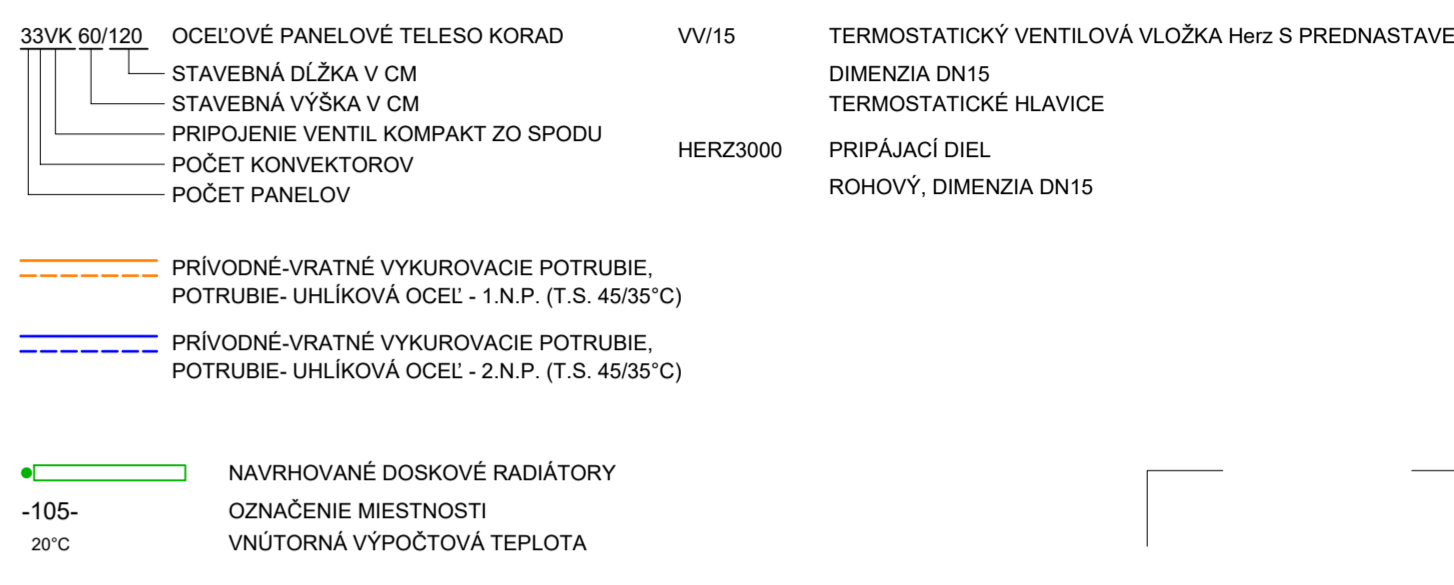


LEGENDA MIESTNOSTÍ:

OZN.	NÁZOV MIESTNOSTI	PLOCHA (m ²)	TEPLOTA (°C)	POZNÁMKY
-101-	KANCELÁRIA	29,11	20,0	
-102-	SKLAD	10,75	-	
-103-	SKLAD	13,00	-	
-104-	ZÁDVERIE	3,48	-	
-105-	KANCELÁRIA	45,56	20,0	
-106-	KUCHYŇA	31,98	20,0	
-107-	WC	5,72	20,0	
-108-	KANCELÁRIA	10,88	20,0	
-109-	CHODBA	4,35	-	
-110-	KANCELÁRIA	26,16	20,0	
-111-	CHODBA A SCHODISKO	28,58	15,0	
-112-	KUCHYŇA	4,19	-	

1	ZAVESENÝ PLYNOVÝ KOTOL/ZDROJ TEPLA A TEPLEJ VODY BUDERUS Logamax plus GB192-301 T40SW H, Menovitý tepelný výkon: 31 kW (50/30 °C), 29,6 kW (80/60 °C), Normový stupeň využitia tepla: do 98,6%, Účinnosť pri ohreve TV: 81%
2	ZÁSOBNÍK TEPLEJ VODY - s objemom 120 l
3a	TLAKOVÁ EXPANZNÁ NÁDOBA Reflex NG 140, objem 140 liter, pretlak plynu 1,5 bar
3b	TLAKOVÁ EXPANZNÁ NÁDOBA Reflex S 2, objem 2 liter, pretlak 0,5 bar
4	ČERPADLOVÁ SKUPINA- pre 2NP
5	ČERPADLOVÁ SKUPINA- pre 1NP

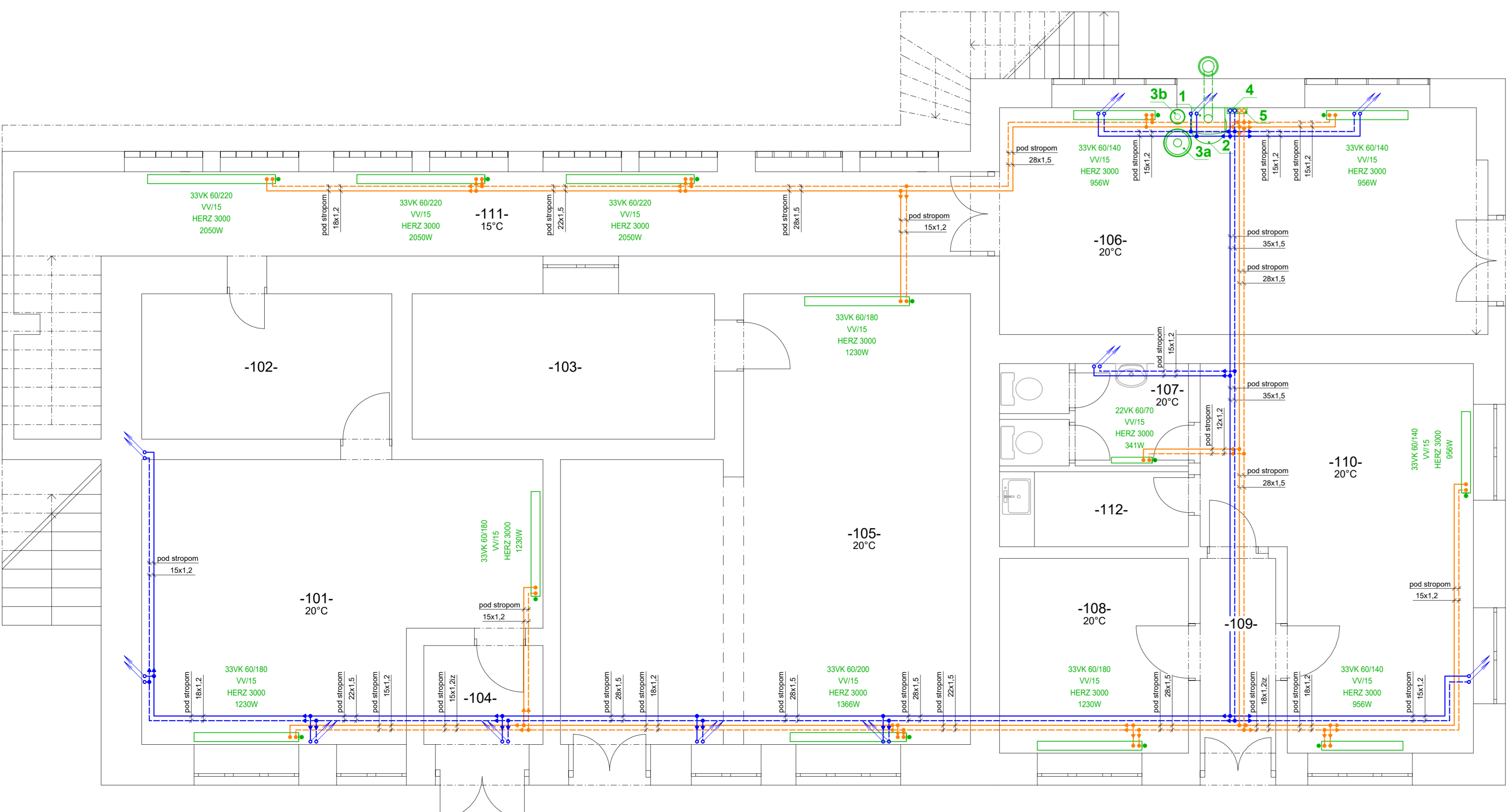
LEGENDA ZNAČENIA:



POZNÁMKY

- PRI PRECHODE ROZVODU KONŠTRUKCIOU, ULOŽÍŤ POTRUBIE DO CHRÁNIČKY
 - PRÍVODNÉ POTRUBIE PODLAHOVÉHO OKRUHU JE POTREBNÉ VIESŤ NAJSKŔŔ K NAJVIAČ OCHLADZOVANÝM OBVODOVÝM KONŠTRUKCIÁM
 - REALIZAČNÁ FIRMA PODLAHOVÉHO VYKUROVANIA DODÁ PLASTIFIKÁTOR DO BETONOVEJ ZMEŠY PRE BETÓNÁŽ PODLAHOVÉHO VYKUROVANIA PODĽA SPECIFIKÁCIE
 - VŠETKY PRECHODY PODLAHOVEJ RÚRKY ČEZ DILATAČNÉ SPÁRY MUSIA BYŤ OPATRENÉ VNÚTROU CHRÁNIČKOU Z POLYETYLENU DĹŽKY CCA 50 cm, AKO AJ PRECHOD OKRUHOVÝCH ZVÁZKOV A ROZDELOVAČA PODLAHY

Spracovateľ:	T - projekt - Ing. Ladislav Tažký Gemerský Jablonec 264, Gemerský Jablonec 98 035 tel.: 0915 342 777 mail: ladislav.tazky98@gmail.com		
Zodp. projektant:	Ing. Barnabáš Máté		
Vypracoval:	Ing. Alexandra Tažká		
Kreslil:	Ing. Ladislav Tažký, Ph.D., Ákos Tažký		
ZNÍŽENIE ENERGETICKEJ NÁROČNOSTI KULTÚRNEHO DOMU rekonštrukcia		Sada:	Dátum:
Miesto stavby:	Veľceľov, okres: Rimavská Sobota	Mierka:	2/2020
Objednávateľ:	Obec Veľceľov	Číslo výkresu:	1.
Stupeň:	P+P	Rozmery výkresu: 960 x 297 mm	
Diel - časť:	ÚK - PÓDORYS 1.N.P.		

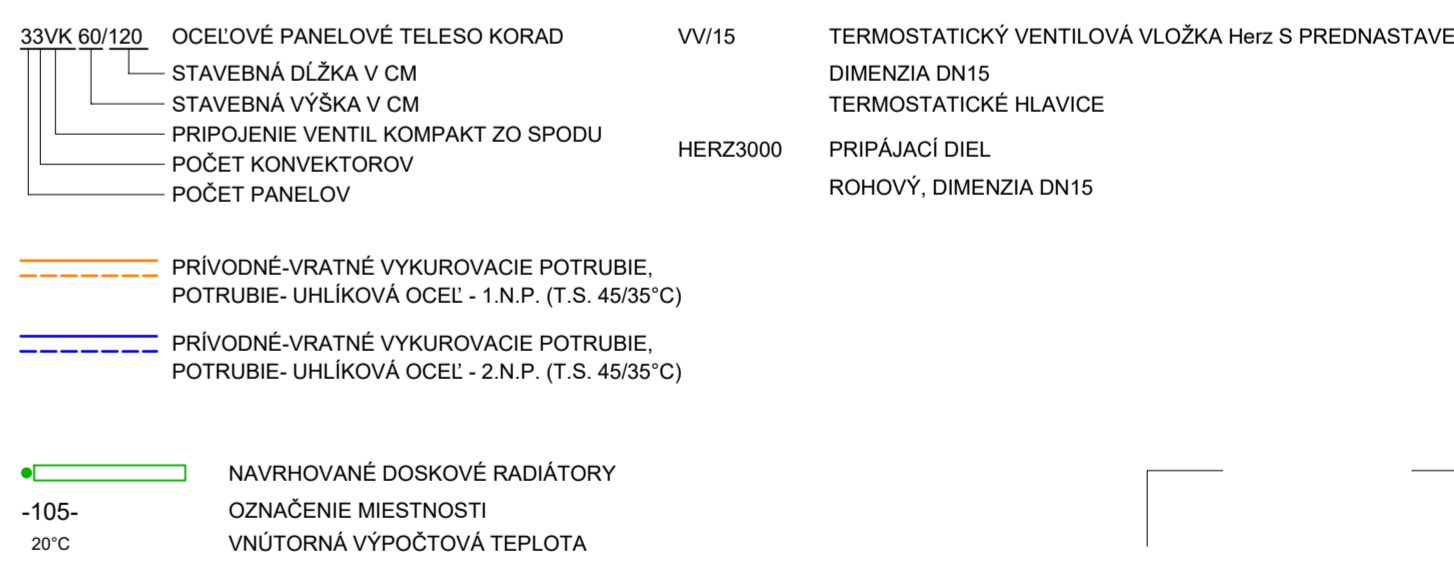


LEGENDA MIESTNOSTÍ:

OZN.	NÁZOV MIESTNOSTI	PLOCHA (m ²)	TEPLOTA (°C)	POZNÁMKY
-101-	KANCELÁRIA	29,11	20,0	
-102-	SKLAD	10,75	-	
-103-	SKLAD	13,00	-	
-104-	ZÁDVERIE	3,48	-	
-105-	KANCELÁRIA	45,56	20,0	
-106-	KUCHYŇA	31,98	20,0	
-107-	WC	5,72	20,0	
-108-	KANCELÁRIA	10,88	20,0	
-109-	CHODBA	4,35	-	
-110-	KANCELÁRIA	26,16	20,0	
-111-	CHODBA A SCHODISKO	28,58	15,0	
-112-	KUCHYŇA	4,19	-	

1	ZAVESENÝ PLYNOVÝ KOTOL/ZDROJ TEPLA A TEPLEJ VODY BUDERUS Logamax plus GB192-301 T40SW H, Menovitý tepelný výkon: 31 kW (50/30 °C), 29,6 kW (80/60 °C), Normový stupeň využitia tepla: do 98,6%, Účinnosť pri ohreve TV: 81%
2	ZÁSOBNÍK TEPLEJ VODY - s objemom 120 l
3a	TLAKOVÁ EXPANZNÁ NÁDOBA Reflex NG 140, objem 140 liter, pretlak plynu 1,5 bar
3b	TLAKOVÁ EXPANZNÁ NÁDOBA Reflex S 2, objem 2 liter, pretlak 0,5 bar
4	ČERPADLOVÁ SKUPINA- pre 2NP
5	ČERPADLOVÁ SKUPINA- pre 1NP

LEGENDA ZNAČENIA:



POZNÁMKY

- PRI PRECHODE ROZVODU KONŠTRUKCIOU, ULOŽÍŤ POTRUBIE DO CHRÁNIČKY
 - PRÍVODNÉ POTRUBIE PODLAHOVÉHO OKRUHU JE POTREBNÉ VIESŤ NAJSKŔŔ K NAJVIAČ OCHLADZOVANÝM OBVODOVÝM KONŠTRUKCIÁM
 - REALIZAČNÁ FIRMA PODLAHOVÉHO VYKUROVANIA DODÁ PLASTIFIKÁTOR DO BETONOVEJ ZMEŠY PRE BETÓNÁŽ PODLAHOVÉHO VYKUROVANIA PODĽA SPECIFIKÁCIE
 - VŠETKY PRECHODY PODLAHOVEJ RÚRKY ČEZ DILATAČNÉ SPÁRY MUSIA BYŤ OPATRENÉ VNÚTROU CHRÁNIČKOU Z POLYETYLENU DĹŽKY CCA 50 cm, AKO AJ PRECHOD OKRUHOVÝCH ZVÁZKOV A ROZDELOVAČA PODLAHY

Spracovateľ:	T - projekt - Ing. Ladislav Tažký Gemerský Jablonec 264, Gemerský Jablonec 98 035 tel.: 0915 342 777 mail: ladislav.tazky98@gmail.com		
Zodp. projektant:	Ing. Barnabáš Máté		
Vypracoval:	Ing. Alexandra Tažká		
Kreslil:	Ing. Ladislav Tažký, Ph.D., Ákos Tažký		
ZNÍŽENIE ENERGETICKEJ NÁROČNOSTI KULTÚRNEHO DOMU rekonštrukcia		Sada:	Dátum:
Miesto stavby:	Veľceľov, okres: Rimavská Sobota	Mierka:	2/2020
Objednávateľ:	Obec Veľceľov	Číslo výkresu:	1.
Stupeň:	P+P	Rozmery výkresu: 960 x 297 mm	
Diel - časť:	ÚK - PÓDORYS 1.N.P.		